

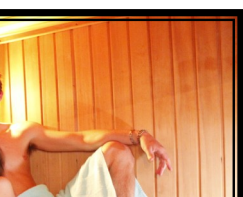
in montagna...

arVi nella visita dell'Hotel dando-
rrere splendide e tranquille gior-
nella splendida cornice delle Do-
tti di Brenta.

ione
liba-
vi fa-
elle
ttima
ai go-
e grappe del nostro territorio.



ti i giorni per immergerVi in una
elax. Le camere moderne e lumi-
in un clima familiare renderanno
il Vostro riposo in montagna.



entro benessere. Relax e calore
o per chiudere in bellezza la Vo-
a giornata.

Prezzi per persona, in mezza pensione

03.12—07.12.11	Euro 277,00 (4 gg. Hotel + 3 superskirama)
07.12— 11.12.11	Euro 200,00 (4 gg.)
11.12— 25.12.11	Euro 420,00 (7 gg. Hotel + 6 superskirama)
25.12— 01.01.12	Euro 630,00 (7 giorni)
01.01— 08.01.12	Euro 490,00 (7 giorni)
08.01— 15.01.12	Euro 490,00 (7 gg. Hotel + 6 skipass F/M)
15.01—22.01.12	Euro 380,00 (7 giorni)
22.01— 05.02.12	Euro 400,00 (7 giorni)
05.02—26.02.12	Euro 440,00 (7 giorni)
26.02—18.03.12	Euro 380,00 (7 giorni)
18.03—25.03.12	Euro 460,00 (7 gg. Hotel + 6 skipass F/M)
25.03—01.04.12	Euro 435,00 (7 gg. Hotel + 6 superskirama)
01.04—08.04.12	Euro 350,00 (7 giorni)
08.04—15.04.12	Euro 450,00 (7 gg. Hotel + 6 skipass F/M Pejo)

*Il prezzo include la Folgarida-card, una cena tipica a lume di
candela e l'ingresso al centro benessere*

Riduzione bambini e adulti in terzo e/o quarto letto:

0-2 anni: Euro 15,00 al giorno (culla e pasti)

3-6 anni: 50%

7-10 anni: 30%

10-14 anni: 20%

15 anni e adulti: 10%

Piani famiglia:

2 adulti + 2 bambini (0-10) = 3 quote

2 adulti + 1 bambino (0-10) = 2,5 quote

Singola: + Euro 15,00 al giorno **DUS:** + Euro 20,00 al giorno

**Soggiorno da sabato a sabato oppure da domenica a
domenica**

Hotel Fa

Listino

Inverno



www.hotel

info@hotel

telefono: 0

fax: 04